

DATA COMMONS COLLECTIVE

Amsterdam
Economic
Board

waag  futurelab

Data voor gedeeld belang.



Waag Futurelab | Ontwerpen voor de samenleving

Waag FutureLab draagt bij aan publiek onderzoek, ontwerp en ontwikkeling van een duurzame, rechtvaardige samenleving.

Een onafhankelijke onderzoeksorganisatie opgestart in 1994, Amsterdam.

60 werknemers en meer dan 150 aangesloten onderzoekers, ontwerpers en makers.



AMSTERDAM ECONOMIC BOARD: WIE ZIJN WE?

- Hét netwerk van organisaties met wie je samenwerkt...
- Aan een slimme, groene en gezonde Metropool van Morgen (en daarbuiten)
- Met honderden organisaties uit de Metropool Amsterdam - van klein tot groot....
- Bedrijven, kennis- en onderwijsinstellingen, gemeenten en provincies en maatschappelijke organisaties.

Verantwoorde
inzet van data
en technologie

Duurzame en
gezonde
leefomgeving

Waardevol
werk
voor iedereen





Ga naar menti.com
Code 8344 2594

Waar denkt u aan bij een meent of 'common'?

Waiting for responses ...

Weet u wat een data common is?

0

Ja, dat weet ik

0

Ik heb een vermoeden

0

Nee, dat weet ik niet

[Login to edit this Menti](#)

DE EVOLUTIE VAN DATA SOEVEREINITEIT

Van een gedecentraal web naar een web van monopolies



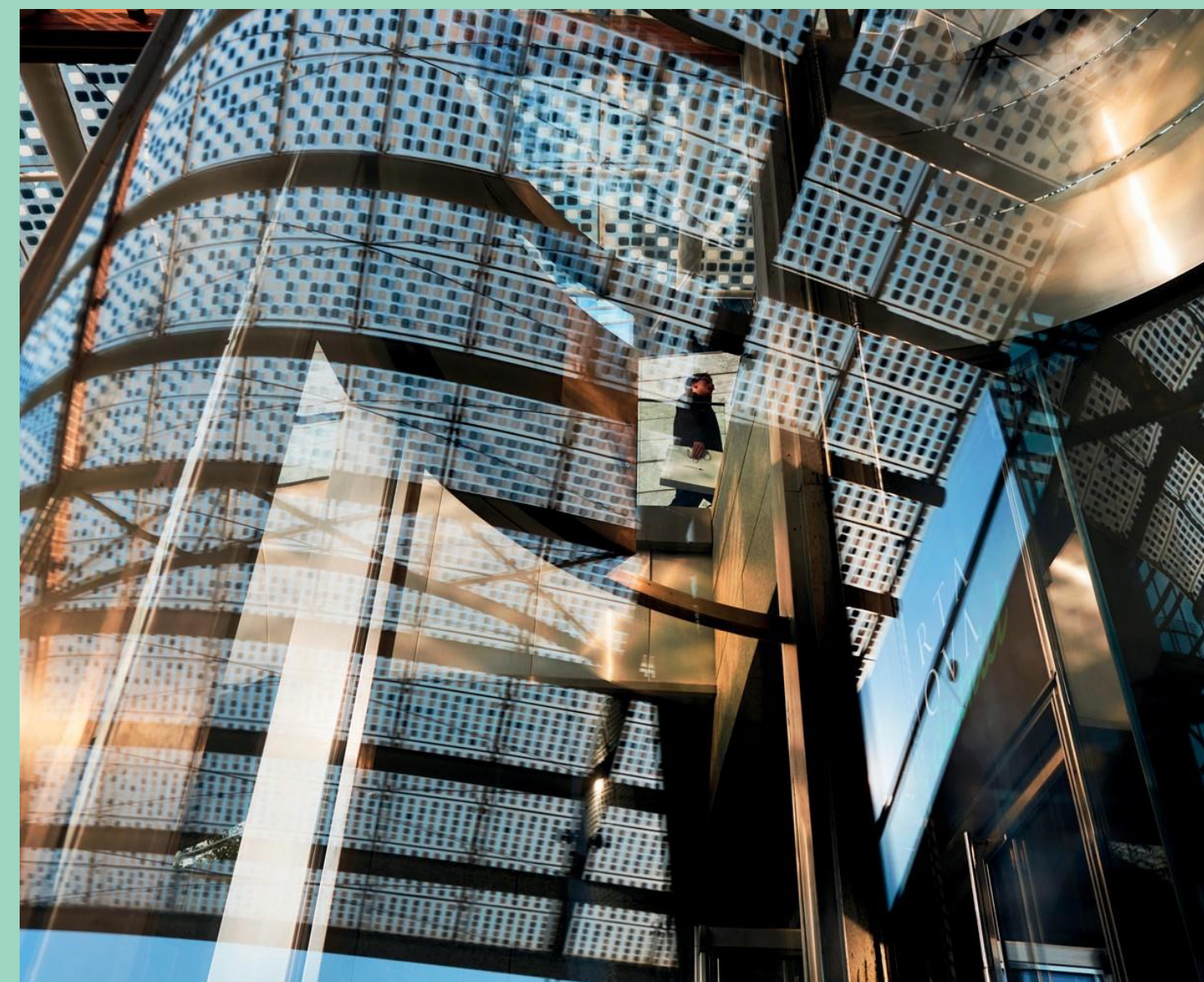
Het internet zoals het 30 jaar geleden ontstaan is



De groei van hubs en afnemende directe connecties



Het internet dat wordt gedomineerd door enkele grote partijen



EEN ALTERNATIEVE TOEKOMST IS OPEN, REGENERATIEF EN GEDISTRIBUEERD

Waar zijn we nu?

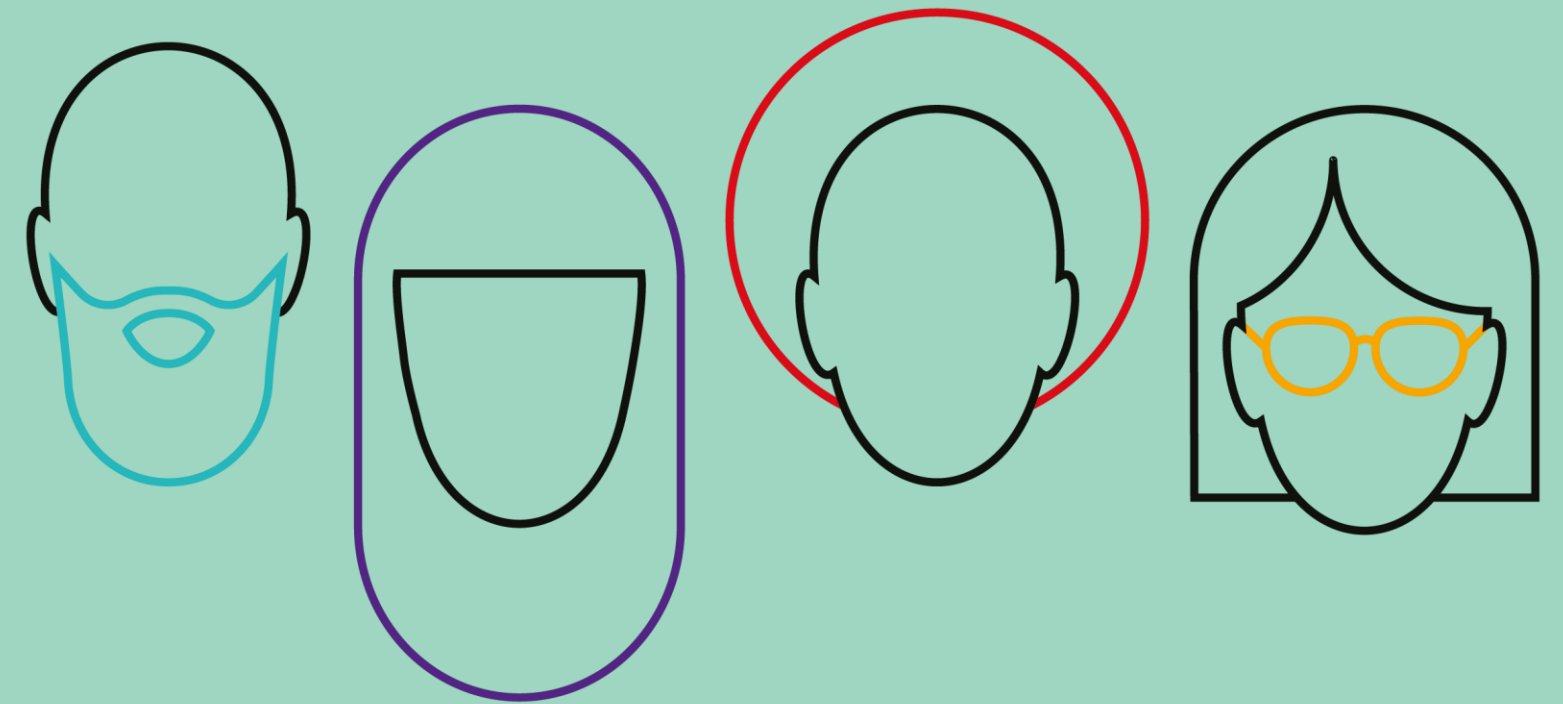
- waarde extractie
- mensenrechten en democratie onder druk
- grote corporates hebben controle
- gesloten systemen-
- Vendor lock-in
- Surveillance capitalism



Waar willen we naartoe?

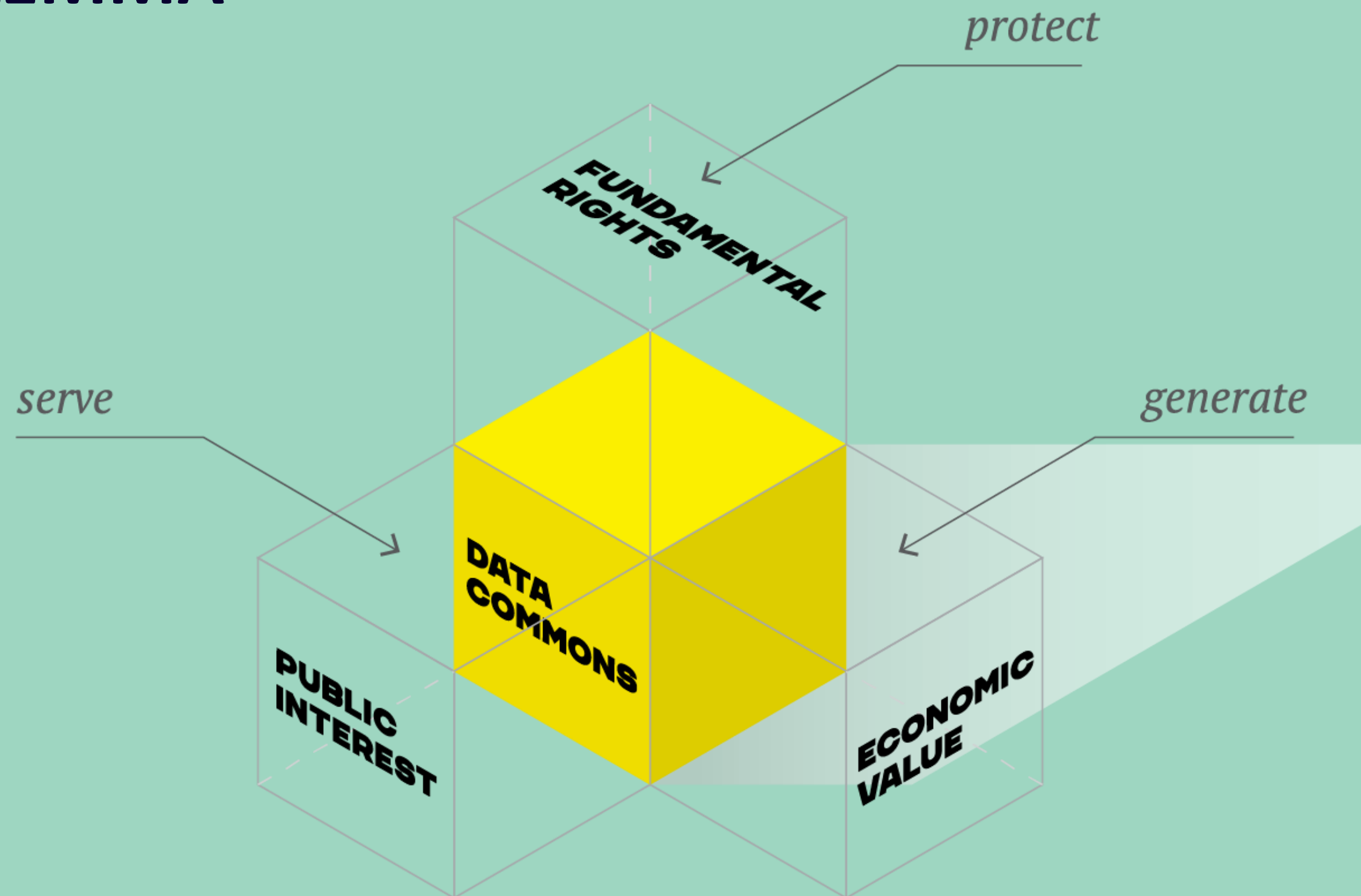
- Regeneratief
- samenleving heeft controle
- eerlijk en duurzaam
- open / publiek
- Interoperabel
- dataminimalisatie

'COMMONS' ALS VOEDINGSBODEM VOOR EERLIJKE, DUURZAME EN DEMOCRATISCHE ECONOMIE



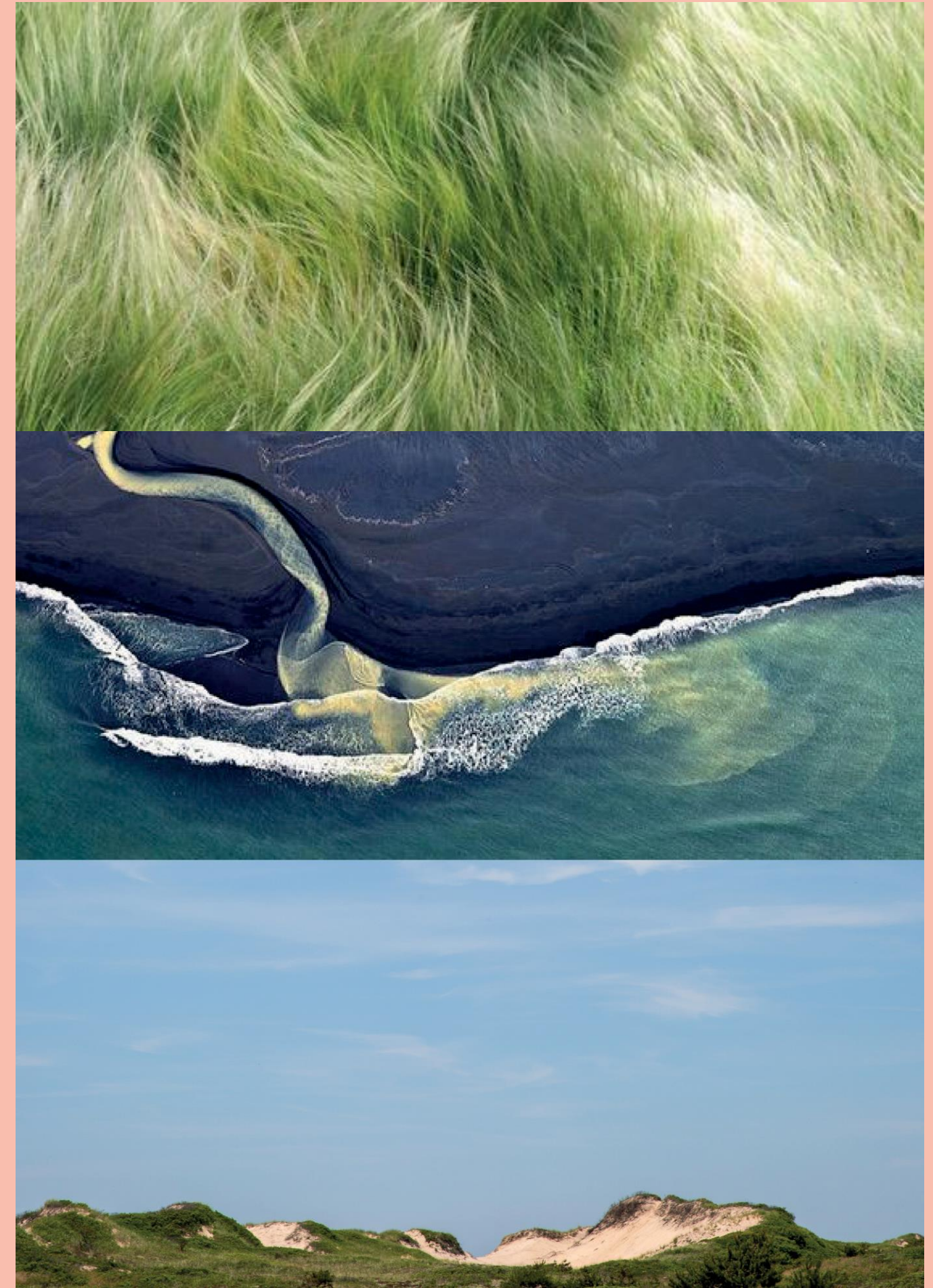
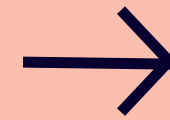
De commons, van het Engelse commons, ook wel bekend als meent, brink, gemene gronden, of gemeenschappelijke middelen (common pool resources) zijn hulpbronnen die door alle leden van een groep of samenleving kunnen en mogen worden gebruikt.

HET DATA TRILEMMA

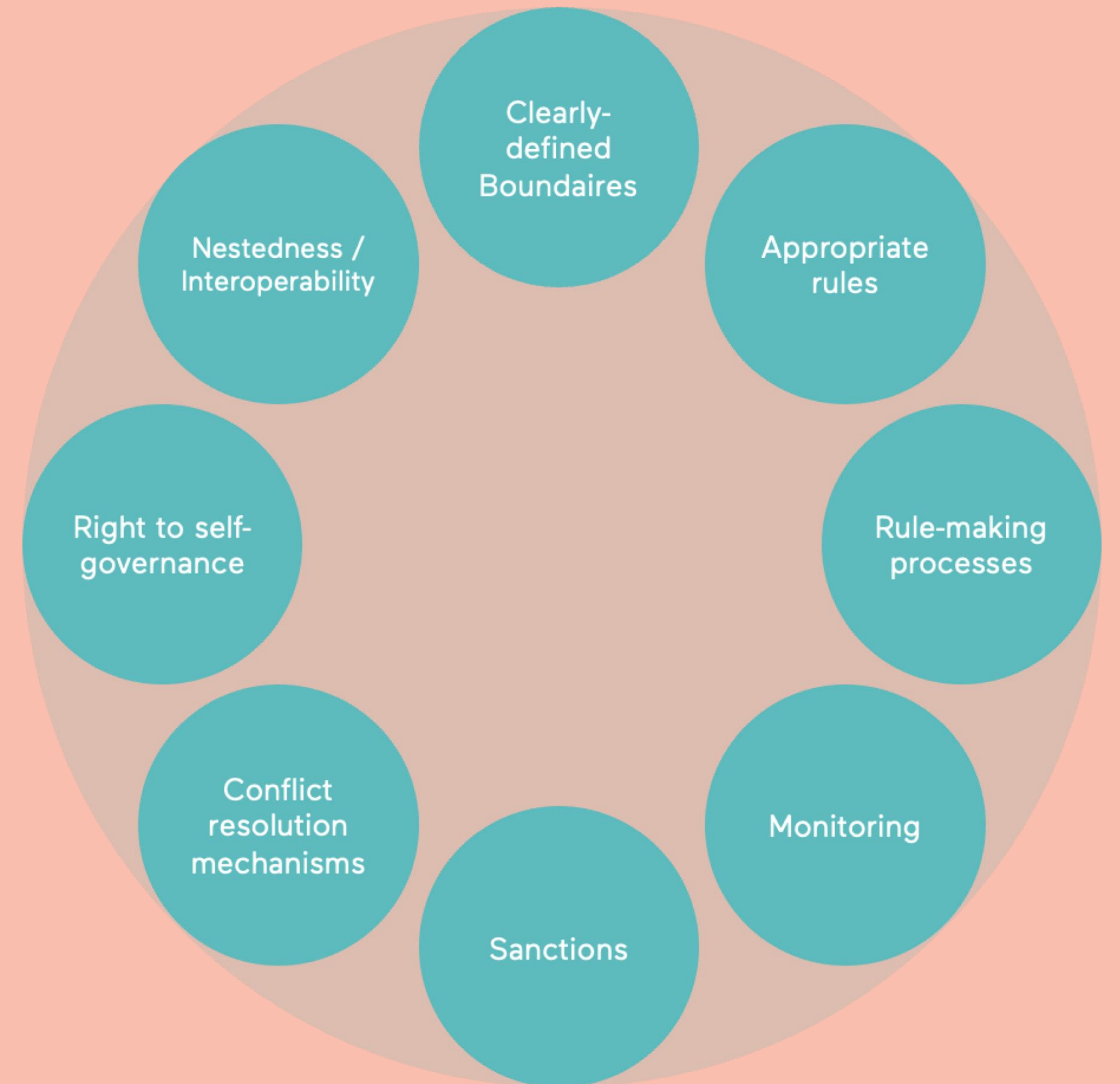
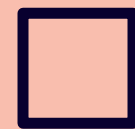


**Een plek waar data
een hulpbron is die in
dienst staat van de
gemeenschap.**

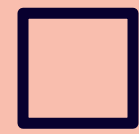
**MAAR VOORDAT WE DAAR
ZIJN: WAT IS EEN COMMON
ÜBERHAUPT?**



BEGINSELEN VOOR HET BESTUUR VAN COMMONS



DATA COMMONS VS COMMONS



DE VIER UITGANGSPUNTEN VOOR ONZE DATA COMMON

1.

De data common wordt gebruikt om een publiek- of gemeenschapsdoel te dienen.

2.

De data common vergt samenwerking tussen verschillende partijen, zoals individuele mensen, bedrijven of publieke instituties.

3.

De data common wordt beheerd aan de hand van principes die acceptabel zijn voor de gebruikers en die bepalen wie onder welke voorwaarden toegang mag hebben tot de data commons, op welke manier ze mogen worden gebruikt, met welk doel, wat wordt verstaan onder data misbruik.

4.

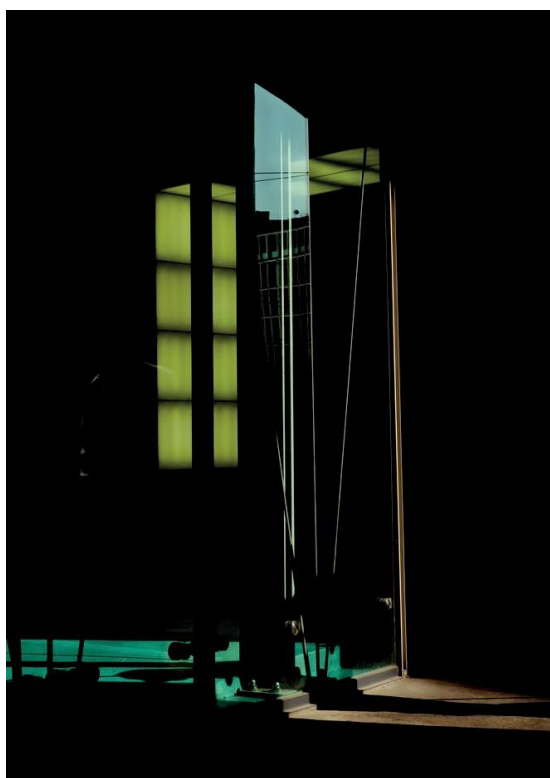
De data common wordt ingebed om de kwaliteit van de data beheren, maar ook om te controleren of de principes worden nageleefd en te zorgen dat data misbruik ook wordt opgemerkt en dat hierop een passende respons volgt (zoals een reprimande, straf of boete).

In fieldlabs werken we aan:

1. Ethische principes en richtlijnen
2. Juridisch raamwerk
3. Technologische infrastructuur
4. Leidraad voor governance (bestuur en beheer) van de data common.

- Het doel is om te onderzoeken hoe en onder welke voorwaarden data commons werken in de praktijk
- Om daarna - met instrumentarium - te delen zodat iedereen data commons kan ontwikkelen.

DE FIELDLABS



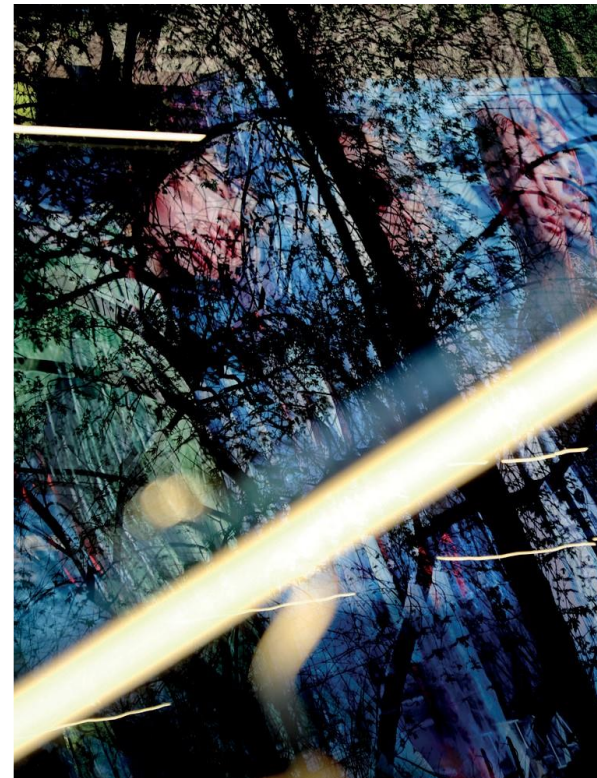
ENERGIE



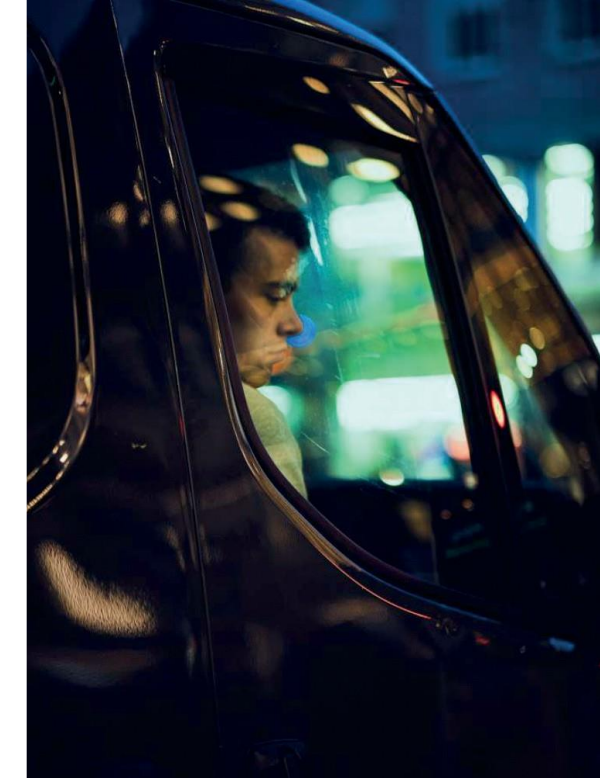
CULTUUR



GROENE STEDELIJKE
ONTWIKKELING



AGRIFOOD



MOBILITEIT



GEZONDHEID

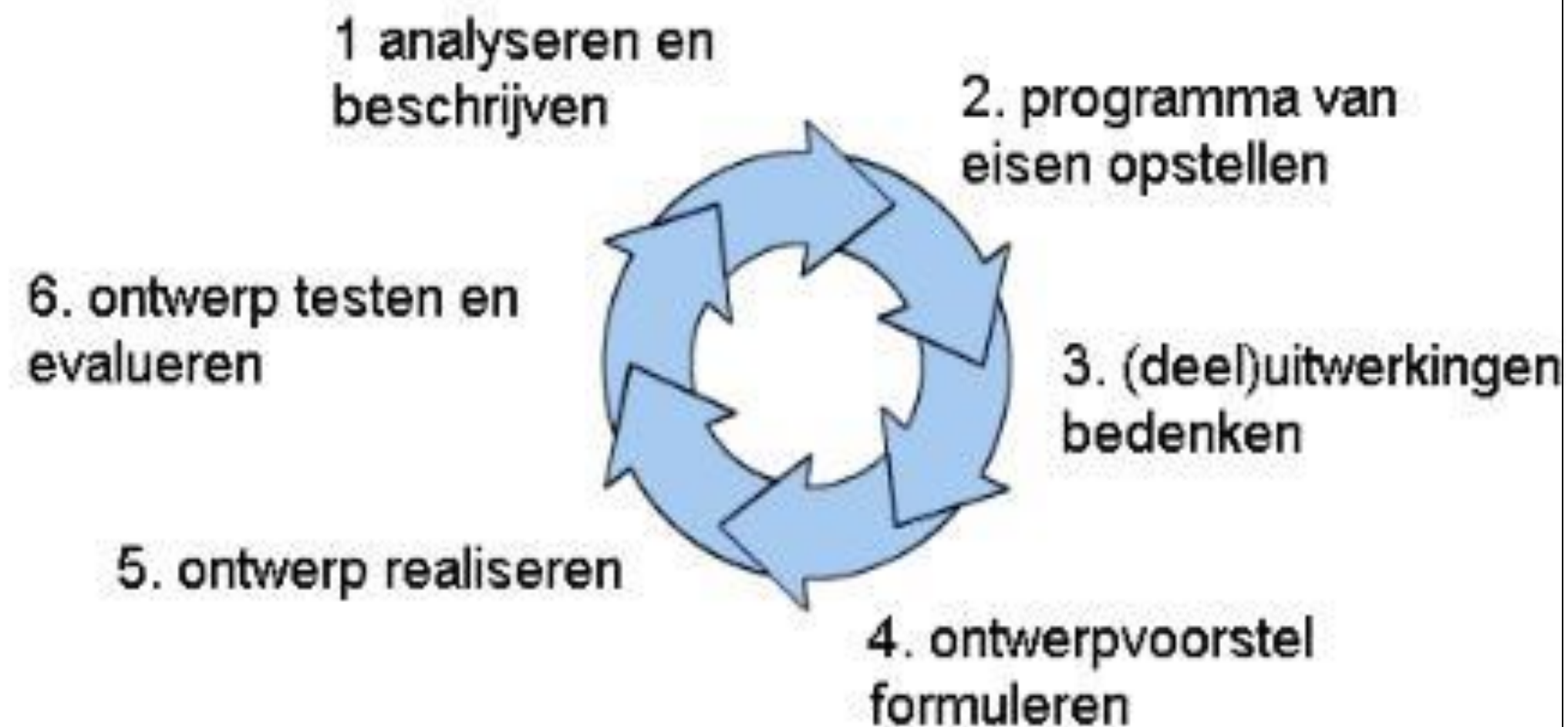
EEN VOORBEELD: AGRIFOOD DATA COMMONS

- Probleem: lange ketens, voedsel wordt over grote afstanden verslept voor het op het bord belandt. Veel CO2 uitstoot, voedselverspilling.
- Korte ketens zijn beter, maar werken niet handig samen
- Partners: Waag Futurelab, Big Data Value Centre, Akkerbouwbedrijf Zonneheerd (en stichting Flevofood)



AANPAK: ONTWERPEND ONDERZOEK

1. Uitvinden voor welke doelen en onder welke voorwaarden betrokkenen data willen delen (stakeholder analyse + interviews)
2. User requirements opstellen en bespreken met alle betrokkenen en tech ontwikkelaars, reviseren en finaliseren
3. Cocreatie workshops waarin we mogelijke manieren bedenken om de user requirements te realiseren (draft ontwerpen)
4. Definitief ontwerpvoorstel, door belangen af te wegen en toe te werken naar consensus (deliberative decision analysis)
5. Ontwerp realiseren en toetsen
6. Data governance & ketensamenwerking



EEN VOORBEELD: ENERGIE DATA COMMONS VOOR HUISHOUDENS

Probleem

Tekort aan betaalbare en schone energie

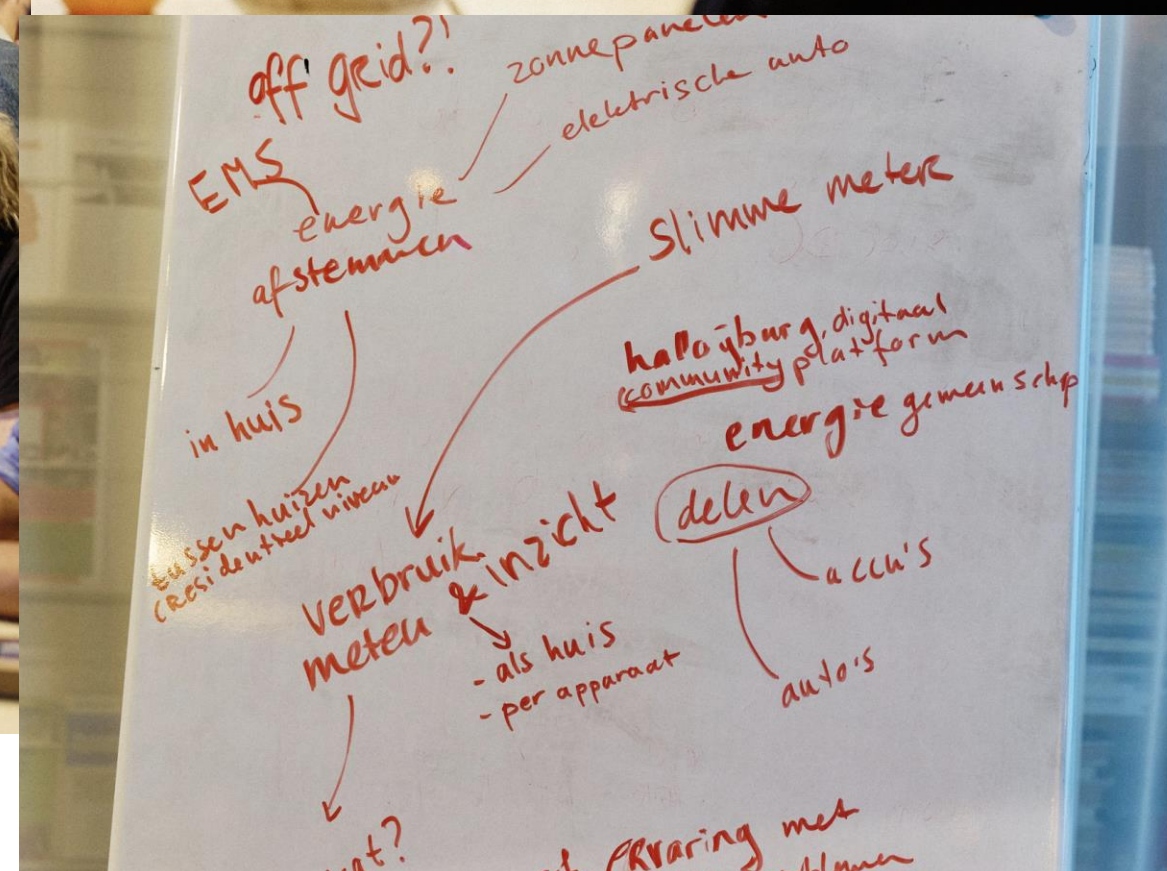
Verwachte congestieproblemen door energie-verkeer op het net (Netbeheerders luiden de noodklok)

- Meer zonnepanelen
- Warmtepompen
- Air conditioning
- Elektrische auto's
- Elektrisch fornuizen
- Toegenomen energiegebruik van huishoudens en bedrijven door digitalisering en groei van de economie



DOEL ENERGIE DATA COMMONS

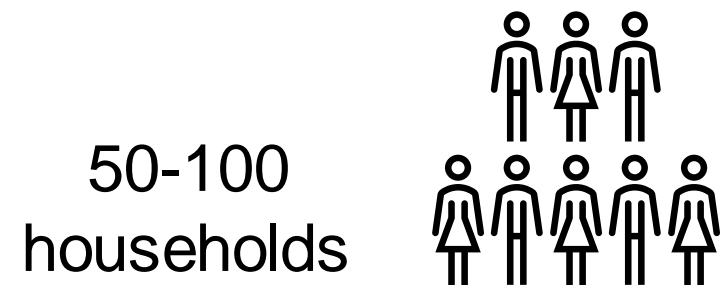
Aantonen dat samenwerken leidt tot meer flexibiliteit binnen de middenspanningsaansluitingen van één of meerdere woonwijken



Citizen science met open tech

Home and Community Energy Management

Insight

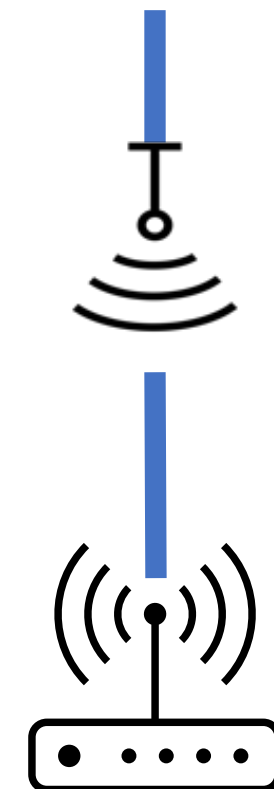


Smart-meter



Created by JunGila from Noun Project

Open-source Dongle

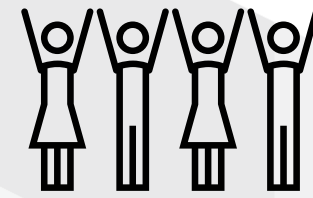


MQTT

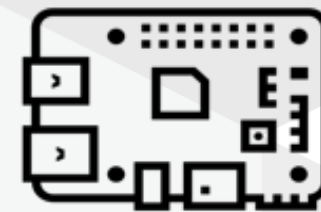


Control

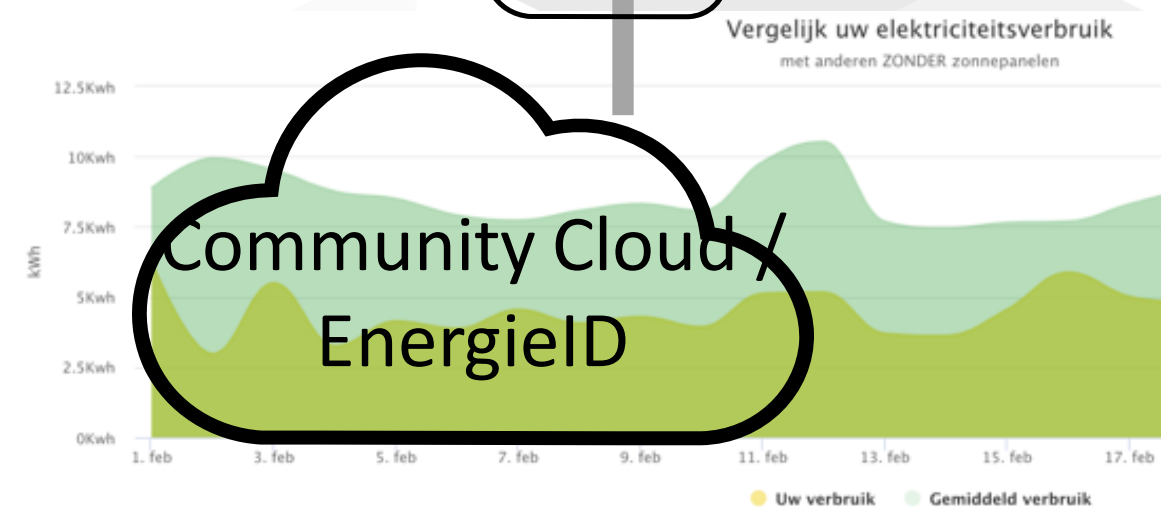
10 households



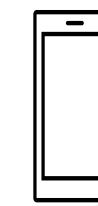
Raspberry Pi + Home Assistant



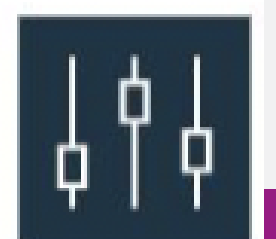
Community Cloud / EnergielD



Management



Home Assistant App



Flexible Timing





Ga naar [menti.com](https://www.menti.com)

Code 8344 2594

Wat ziet u als de mogelijkheden van data commons?

Waiting for responses ...

Welke vraagstukken zijn relevant voor een data commons benadering?

Waiting for responses ...

Wat ziet u als obstakels van data commons?

Waiting for responses ...

Voel jij je aangesproken en wil je aansluiten, dan horen we graag van je.

Neem contact op

Marjolein Bot: m.bot@amecboard.com

Simone van der Burg: simone@waag.org